

brand **MAC ALLISTER**

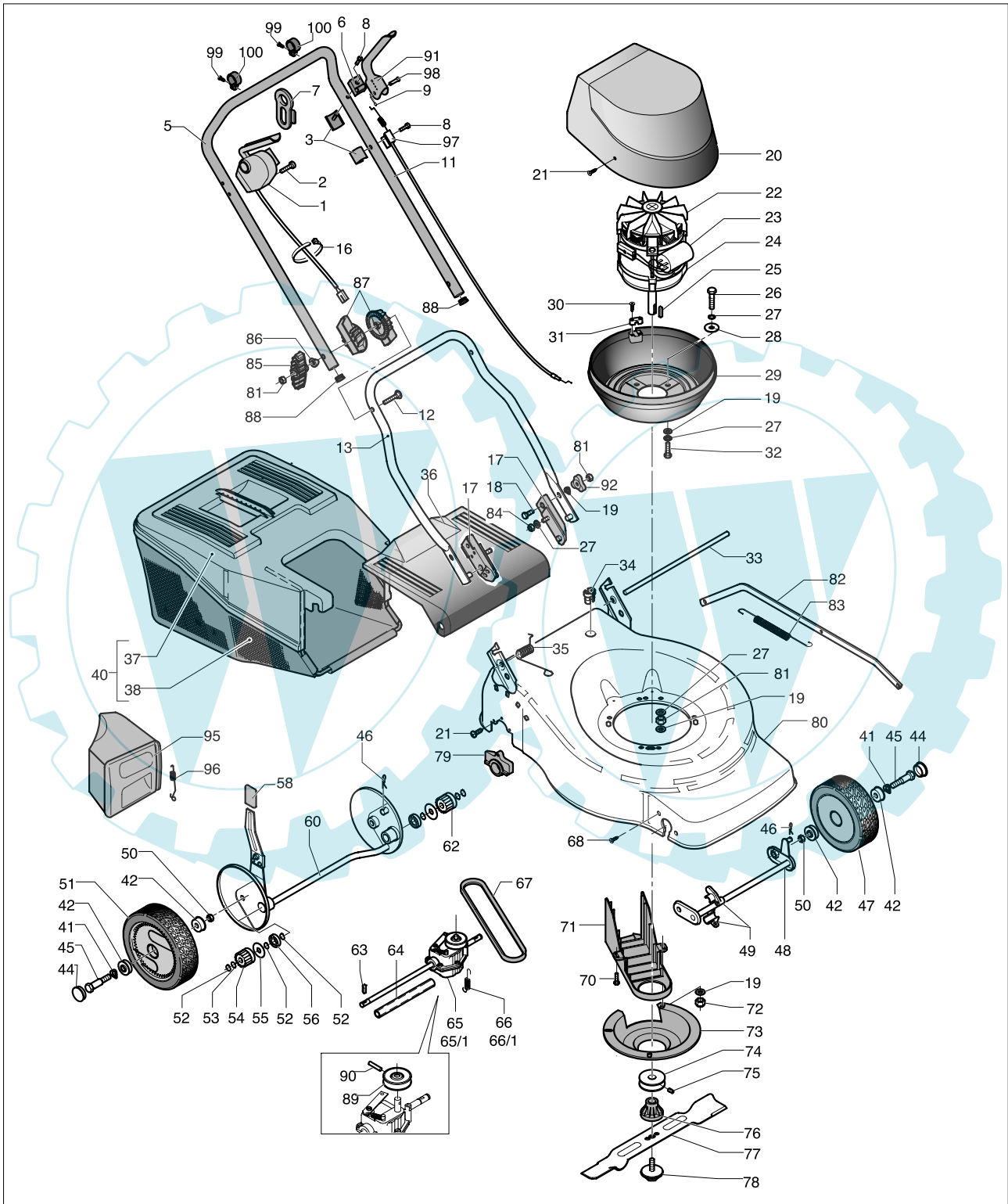
date

JAN/02

SHEET 1/2

Model

MAC 1800T



brand	MAC ALLISTER
-------	---------------------

date	JAN/02	SHEET 2/2
------	--------	-----------

MAC 1800T

Pos	PN ELX	PN MEP	Q.ty	Note	Pos	PN ELX	PN MEP	Q.ty	Note
1	531207081	10398300	1	9,5A	51	531210579	0917262U	2	D190/26
2	531207675	10734500	2	TC TC 4x25	52	531208772	20655800	6	D.12E DIN 471
3	531205978	10146203	1		53	531208859	20761300	4	D.12,4x17x0,3
5	531211010	10172743	1		54	531208859	10120160	1	DX
6	531206049	10146873	1		55	531207847	10831200	2	D.12/34/0,7 ZB
7	531207051	10393103	1		56	531208778	20657600	2	D.12/28/8 6001/2RS
8	531208217	20135730	2	TC.TC 2F D 5x25	58	531207986	20107203	1	
11	531211152	10172750	1		60	531205101	10121090	1	
12	531205842	10141270	2	M8X75 (Z.)	62	531205046	10120170	1	SX
13	531206040	10146803	1		63	531205108	10121160	2	"S" 5x5(-0,05)x19,2
16	531205581	10135600	2	160X4,5	64	531207697	10766503	1	
17	531205839	10391303	2		65	531204755	09767400	1	
18	531207071	10396600	2	TE M8x30 UNI 5739-8,8-ZB	66	531206182	10155210	1	
19	531204922	10114200	9	8x16x1,5 ZB	67	531207280	10548500	1	Z 27 3L 285
20	531205570	10135513	1		68	531208844	20734900	4	TCTC 4,3x16 FIX ZB
21	531208216	20135720	4	TCTC 2F D.5x16 AC	70	531207856	10831800	3	TEFR 5x10 ZB
22	531208001	20117683	1	LEROY FORO 14,3	71	531205047	10120183	1	
22	531208595	20398507	1	IBMEI FORO 17	72	531208599	20404900	3	M8 H10 UNI7473-ZB
23	531207721	10781700	1		73	531207039	10381003	1	
23	531207048	10392100	1		74	531205994	10146280	1	
24	531207685	10740000	1	1800W	75	531205998	10146320	1	M5X10 UNI 5929-67
25	531207041	10384800	1	4x4x22	76	531207072	10397003	1	
26	531207044	10390800	3	TE M8x40 UNI 5737-8,8-ZB	77	531211017	10172770	1	
27	531207981	20106200	13	D.8E DIN 6798	78	531207038	10380603	1	
28	531204904	10066300	3	8x24x2	79	531205944	10146093	2	
29	531207069	10396303	1		80	531210932	1017268Q	1	
30	531207065	10396100	2	TCTC 3,9x22 FIX ZB	81	531207982	20106300	7	M8 H8 UNI 5587-6S ZB
31	531207043	10389103	1	D.8/5	82	531205069	10120653	1	
32	531208586	20385300	4	TE M8x25 UNI 5739-8,8-ZB	83	531205056	10120460	1	
33	531205060	10120530	1		84	531206618	10240300	2	M8 H5 UNI 5589-6S ZB
34	531205557	10135413	1		85	531205840	10141253	2	8M
35	531205999	10146330	1		86	531205841	10141263	2	D.8
36	531204630	1014621U	1		87	531205839	10141243	4	D.22
37	531211178	1014611U	1		88	531208950	20833303	2	
38	531211273	20146153	1		89	531208899	20768203	1	
41	531206644	10275100	4		90	531207703	10768400	1	
42	531205214	10121900	4		91	531206027	10146633	1	
44	531210580	1011480U	4		92	531204923	10114303	2	
45	531205042	10120090	4		95	531210617	10172700	1	
46	531206653	10281400	2	1,8 x 33	96	531211184	10172820	1	
47	531210578	0914128U	2	D170/26	97	531208043	20121983	1	
48	531205051	10120290	1		98	531208043	10146713	1	D6x36.5
49	531205057	10120473	4		99	531207063	20734900	2	TCTC 4,3x16 FIX ZB
50	531207978	20101700	4	M10 H8 UNI 5588-6S ZB	100	531208844	10395703	2	D.23

